

113
WINNING
TRUCKS
2013
SOUND COMPETITION

PASSION FOR PERFORMANCE
DOMINATIONS
YEAR AUDIO



KATALOG PRODUK
2015

www.dominations.co.id



BUILD
PASS
FOR THE
FANAT
THE
DOMIMO

DOMIMO

(((Loud &)))

Ada satu grup yang
antusias dengan
Selalu berbagi ilmu
bersama-sama di

Hasrat mereka
mendengarkan mu
yang terbaik, pre
tertulis diberba

Mereka adalah
Dominat

Merek dikenal seb
di dunia internas
disebut Doms

DOMINANT
EXTRA

D WITH
SION
R THE
ATICS
HE
ONSTER

MONSTER

& Clear)))

rup yang sangat
gan Dominations.
gi ilmu dan tuning
a diseluruh dunia.

ereka hanyalah
n musik dari sistem
, prestasi mereka
erbagai media.

lah pasukan-nya
inations.

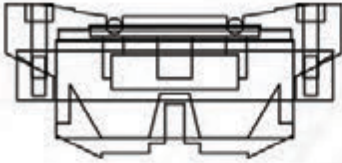
sebagai Baladoml,
rnasional, mereka
Domimonster.

ATIONS
EAR AUDIO



2006 **THE FUTURA 28**

THE FIRST 28 MM FULLRANGE - TWEETER



Kami sadar bahwa menggunakan tweeter yang mempunyai rentang frekuensi mulai dari 2500 Hz ke atas bukanlah pilihan utama pada audio mobil.

Futura F28 menggunakan driver ber Fs +- 200Hz mempunyai jangkauan kerja mulai dari 800 Hz.

Merupakan proyek pertama Dominations dan sampai hari ini masih terus berkembang menjadi F50 dan penerus berikutnya seperti ES No.F51.

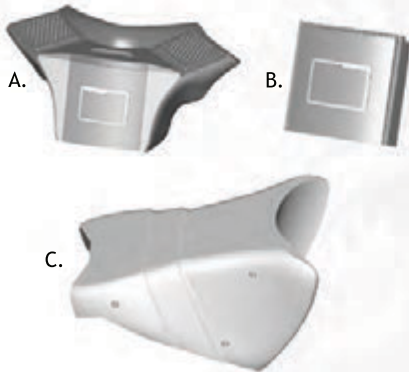
2008 **MOTOSOUND**

2.1 AUDIO SYSTEM FOR YAMAHA MIO

Piranti Audio untuk motor Yamaha tipe Mio.
Terdiri atas,

- A. Pengeras suara fullrange 50mm (water splash resistance) yang ditempatkan pada rumah plastik ABS yang menyatu dengan cover plastik stang motor tersebut.
- B. Satu buah "headunit motor" berkompatibilitas A2DP dan input mini phono untuk interkoneksi ke sistem mp3/ipod. Dilengkapi dengan power amplifier 20 watt class D yang khusus dibuat untuk sistem kelistrikan motor.
- C. Dan satu buah woofer 130mm pada boks plastik ABS bertipe ported untuk nada rendah.

Semua piranti diciptakan khusus untuk proyek ini.



FROM
DREAM
WE CREATE
REALITY
WITH
A PROJECT

100
INDONESIA
Design & Engineering

Ada merek yang mendominasi di Amerika atau Eropa. Ada juga produk lokal yang sama sekali tidak pernah dituloh dunia car a

Kami tidak pakai embel-embel kami bangga -menyebutkan bahwa kami mendominasi di Indonesia

Ya, Indonesia, kami jujur dan ketulusan yang utam

DOMINATIONS
CAR AUDIO

FROM
TEAMS
CREATE
QUALITY
WITH
DRIVE

0%
NESIA
Engineered

meng-klaim didisain
ra atau Eropa.
k luar negeri yang
ak punya divisi R&D !
car audio hari ini.

embel- embel Amrik,
nyebutkan dari awal-
mendisain semuanya
Indonesia.

ia, kami percaya
ketulusan adalah
utama.

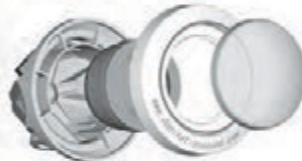
ATIONS
CAR AUDIO

2009 **D28 EVO & F50**

THE BEGINNING OF CHAMBERED DRIVER



Tiga tahun setelah F28 Futura, kami menciptakan sistem CFS 4, sistem yang menggunakan teknologi tweeter berbasis F28 Futura dengan housing baru, menjadi awal disain tweeter mobil ber-boks. Di saat yang sama F28 ber-revolusi menjadi F50, kami membesarkan konus dari 28 mm menjadi 50 mm, dengan rentang suara mulai dari 500 Hz.



Dan diakhir 2010, kami menciptakan satu buah lagi tweeter ber-boks untuk ES No.61 dan RS 61.

2011 **TRILOGY FRAME**

RIGID WITH LESS COMPRESSED AIR DESIGN

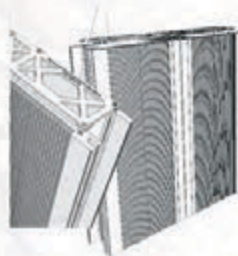


Disain rangka speaker dengan aluminum die-cast, sangat solid. Ruang bukaan yang banyak, sehingga kompresi udara menjadi berkurang, lebih natural.

Digunakan pada midrange generasi ketiga D53 dan fullrange generasi ketiga ES F No.51 dan RS R51.

2012 **AMPLIFIER DESIGN**

UNIQUE HEATSINK & ARCHITECTURE DESIGN



Waktunya mendisain amplifier kami menjadi lebih cantik dan baik.

Heatsink kami adalah unik, beberapa fitur yang akan telah hadir, seperti heatsink dua muka yang memudahkan instalatur melakukan kreasi pemasangan di mobil.



WONG SWEE HUA
SYIN WAN ACC, MALAYSIA



I am 50 years old, had been in car audio business for more then 25 years.

I saw many brand, installed many brand, but no brand has dedication and passion like Dominations.

Dominations is not about selling stuff, it is about sharing knowledge, good sound in a reasonable price, and

EMMA ASIAN FINAL 2011
CHAMPION 4K & WOODER
TEAM DSD - YONG PENG, JOHOR BAHRU, MALAYSIA



STEPHEN P. DAVID
MACH2AUDIO, PHILIPPINES



Karty's victory at car audio competitions, including the EMMA Asian Finals in 2011 and 2012, has given me & Team Philippines DSD so much joy and pride.

And I have nothing but Dominations Car Audio System to thank for. Karty is proof to Dominations superiority in car audio technology.

EMMA ASIAN FINAL 2012
CHAMPION 4K & WOODER
TEAM DSD - MACH2AUDIO, PHILIPPINES



ANDRES SUGIANTO
AUTOPLUS, SURABAYA



Dominations telah mengantarkan hasil karya saya, sistem audio mobil milik Bpk. Ricky Wijaya menjadi Juara Pertama di EMMA ASIA 2013 Experience Class.

Suatu kebanggaan bahwa karya anak bangsa bisa bersaing dengan merek internasional.

Saya telah membuktinya!

EMMA ASIAN FINAL 2013
CHAMPIONS EXPERIENCE 4K
TEAM OMG - DOMINIONSTER, INDONESIA

FROM
PASS
AND
PRIS
WE DEL
GRE
PERFOR



11
WINN
TROPH
201
SOUND COM

DOMINATIO
CAR

FROM
SION
ND
RIDE
ELIVER
REAT
RMANCE



13
WINNING
TROPHIES
2013
COMPETITION

DOMINATIONS
CAR AUDIO

EDDIE TAN
ST MOBILE, SINGAPORE



The quality & performance had proven by their outstanding results in the sound challenge competition across Asia.

This year is our first attempt using Dominations products and the result is great!

Thank you for bring us such an affordable and yet excellent performance products to Singapore.

2014 EMMA SINGAPORE HEAT ONE
CHAMPION MULTIMEDIA 2.1
CHAMPION EXPERIENCE 2K
TEAM ST MOBILE AUDIO AUTO ACC, SINGAPORE



ANDY SETIAWAN
AUDIOWORKSHOP, JOGJA



Dalam dua minggu, sistem audio saya menjadi juara satu di dua event berbeda.

Juara Pertama EMMA HIN Solo, di kelas tertinggi Puresound Unlimited dan seminggu kemudian, Juara Pertama EASCA Jogja SQ Outlaw!

Saya persembahkan juara ini bagi para pencibir merek Indonesia !

EMMA INDONESIA QR1 2014 - CHAMPION EXPERT UNLIMITED
EMMA HIN SURABAYA 2014 - CHAMPION EXPERT UNLIMITED
EMMA HIN JOGJA 2014 - CHAMPION EXPERT UNLIMITED
EMMA HIN SOLO 2014 - CHAMPION PURESOUND
EASCA JOGJA 2014 - CHAMPION SQ OUTLAW
TEAM OMG-DOMIMONSTER, INDONESIA



DENNIS HAMMER
TEAM SOUND CARS, GERMANY



We have been made aware of Dominations RS R51 fullrange at the IAA 2013 Frankfurt. I'm surprised of how much level for this size of the speaker and tonality there comes out.

The D130 MK2 Midbass, have very convinced us in the kick bass and play very precisely at the point, even in full-range mode, they can no wish left.

EMMA BENELUX @ ROSMALEN 2014 - CHAMPION MASTER OEM
AYA SOUND EVENT @ BERLIN 2014 - CHAMPION "EINSTEIGER 2500"

EMMA GERMANY SOUND OFF @ LEIPZIG 2014 - CHAMPION RACING ADVANCE / CHAMPION ESQ. ADVANCE / CHAMPION MM EXPERIENCED

DENNIS HAMMER & THE HAMMER FAMILY
ARE MEMBERS OF TEAM SOUND CARS, GERMANY



BEFORE YOU
DECIDE
TO BUY A
"CONFUSE PRODUCTS"
IT IS BETTER
TO CHECK YOUR
BUDDY



Sekarang ini, piranti untuk audio mobil diisi oleh banyak merek. Ada merek yang hari ini keluar, besok hilang, namanya merek musiman. Ada lagi merek yang dibuat mirip dengan merek terkenal, kami menyebutnya merek 'plesetan'

Bagaimana dengan barang palsu? Namanya juga palsu, jangan tanya mutu sama kualitas deh.

Seri Buddy mempunyai harga yang berbeda dikit dengan produk palsu, musiman, atau merek plesetan. Diciptakan khusus untuk pecinta audiomobil yang butuh kepastian!

DOMINATIONS
CAR AUDIO







◀ BUD 6B

Berdasar pada kesuksesan kami pada seri Bud 6S dan atas permintaan pasar akan speaker komponen dengan rangka midbass tipis, kami ciptakan seri ini.

Bud 6B hampir pasti dapat dipasang didalam berbagai macam mobil (panel pintu depan) tanpa perlu bobok.

Tweeter menggunakan tipe yang sama dengan Bud 6S.

▼ BUD 6C

Tidak banyak merek pabrikan yang serius menggarap speaker koaxialnya. Biasanya, speaker koaxial seperti ini akan bersuara tajam dan terkesan tidak 'nyambung' dengan midbassnya.

Yang ini beda pastinya !



Series	BUD 6B
Nominal/Max Power Handling	75/150
System Sensitivity (1Watt/1m)	89
Frequency Response (+/-3dB)	Fs-20 kHz
System Nominal Impedance	4 Ω
Tweeter Size / Cone Material	28 mm/ Fabrics
Tweeter Fs	1576
Midbass Size / Cone Material	6,5" / Paper Coated
Midbass Fs	70
Midbass Cut-Out Diameter	143.5 mm
Midbass Mounting Depth	53 mm
Crossover Point	Hipass 5000 6 dB



◀ BUD 2F

Masih ingat dengan R50 ? Fullrange kami yang sangat sering digunakan para jawa- ra kontes.

Bud 2F adalah produk yang reinkarnasi dari R50, tentunya dengan tonal suara yang lebih baik !

▲ BUD 6S (2014)

Produk yang paling sering diperbicangkan. Harganya masuk akal, performanya luar biasa.

Midbass berbahan kertas berlapis dengan rangka aluminum die-cast. Tweeter menggunakan textile dome 28 mm dengan Fs rendah.

Sekarang dilengkapi dengan pasif 2 way yang terpisah. Apabila Anda ingin meng-upgrade ke 3 way, cukup tambahkan Bud 2F, dijamin SQ !

BUD 6C
60/120
88
Fs-20kHz
4
26 mm / Aluminum
-
6,5" Paper Coated
70
143.5
53 mm
-

BUD 6S (Ver. Mid 2014)
75/150
90.1
Fs-20 kHz
3.6 Ω
28 mm/ Fabrics
1576
6,5" / Paper Coated
66.12
143.5 mm
63 mm
6dB /12 dB @ 2500 Hz





◀ BUD 450 (2014)

Kami tidak menaikkan harganya, tetapi kami tambahkan tenaganya! Sejak 2014, Bud-450 akan berdaya 4 kanal x 75 Watts.

Rata-rata power amplifier 4 kanal merek lain berdaya 4 x 50 Watts, atau saat di-mono-kan akan menghasilkan daya 150 - 175 Watts, hal ini menyebabkan bass terasa kedodoran saat digunakan untuk men-drive sebuah subwoofer 12 inch.

Bud 450 mempunyai daya saat mono lebih dari 200 Watts ! Sangat cukup untuk men-drive sebuah subwoofer moderat 12 inch dan tentunya sepasang speaker satelit didepan.

◀ BUD 500D

Buat Anda yang gemar bass kencang, Bud 500D akan memberikan output 500 Watts di 1 Ohm, atau 300 Watts di 2 Ohm mono.

Sangatlah cukup untuk men-drive sepasang subwoofer 12 inch. Dilengkapi dengan low-pass crossover, subsonic filter, bass boost, dan pembalik fase.

Series	BUD 450 (Ver. Mid 2014)
Power Output (THD 1% , voltage 13.8V)	4 Ch x 75 W @ 4 Ohm (120 W @ 2 Ohm)
Power Output (THD 1% , voltage 13.8V)	2 Channel x 200 W @ 4 Ohm
Input Sensitivity	0.2 - 10 Volt
Signal to Noise Ratio	90 dB
Frequency Response	20 Hz - 20 kHz
High Pass Filter / Subsonic (12 dB/Oktave)	50 Hz - 1000 Hz
Low Pass Filter (12 dB/Oktave)	50 Hz - 250 Hz
Bass Boost at 60 Hz	0 dB / 6 dB / 12 dB (selectable)
Total Harmonic Distortion / Damping Factor	0.01% / >120
Working Voltage / Fuse	10 - 15 Volts / 2 x 25 Ampere
Dimension	354 x 250 x 54 (millimeter)

▼ BUD 12Mk2

Kami selalu mendengarkan masukan dari para Domimonster, Bud 12 Mk2 adalah versi 'improvement' dari pendahulunya. Kali ini dust-cap diperlebar sehingga menutup seluruh bagian konus, terlihat lebih elegan. Daya maksimal di 250 Watts dengan boks model rapat (sealed) 35 liter.



◀ BUD 12

Subwoofer 12 inch Buddy versi yang pertama, berkonus kertas berlapis dengan inverted dust-cap. Daya maksimal di 250 Watts dengan boks model rapat (sealed) 35 liter.



BUD 500D
 1 Channel x 180 W @ 4 Ohm /
 320 W @ 2 Ohm / 500 W @ 1 Ohm
 0.2 - 5.6 Volt
 100 dB
 15 Hz - 250 Hz
 -
 50 Hz - 250 Hz
 0 - 12 dB
 0.1% / -
 10 - 15 Volt / 3 x 25 Ampere
 293 x 250 x 54 (millimeter)

Series
 Type Of Driver
 Power Nom. / Max. (Watt)
 Fs (Hz) / DC Re (Ohm)
 Nom. Impedance (Ohm)
 no (%) / BL (Tm)
 Sensitivity (1W/1M)
 Vas (Liter)
 X-Max / X-Mech (mm)
 QMS (Mechanical Damp.)
 QES (Electrical Damp.)
 QTS (Total Damping)

BUD 2F
 Fullrange / Midrange
 50 / 100
 235 / 3.8
 Single 4
 0.17 / 2.467
 84.5
 0.18
 1 / 1.5
 4.61
 1.293
 1.01

BUD 12
 Subwoofer
 150 / 300
 35 / 3.9
 Single 4
 0.356 / 11.17
 87.7
 72.2
 6 / 9
 3.169
 0.836
 0.662

BUD 12Mk2
 Subwoofer
 150 / 250
 38.2 / 3.6
 Single 4
 1.291 / 8.094
 93.26
 152.7
 6 / 9
 3.76
 0.636
 0.554

**PRECISE
BUT NOT CLINICAL
SHARP
BUT NOT EAR FATIGUE
SUPERB SPEED
WITHOUT
OVERSHOOT**

RS
RACING SERES

RS identik dengan teknologi titanium, aluminum, magnesium, dan material composit lainnya.

Karakter suara, presisi tetapi tidak klinikal, tajam tetapi tidak melelahkan, cepat tetapi tidak berlebihan.

Produk lain mencari material yang 'mudah di setting', biasanya terdengar seolah-olah lembut dan manis.

Suara mirip dengan gambar, gambar yang tajam dan merona, bisa dijadikan lebih lembut. Tetapi suatu gambar yang blur (biasanya terkesan lembut) tidak bisa menjadi tajam dan merona.

DOMINATIONS
SINCE 2000



STAGE 1 YOUNG GUNS

Segar, senang, & dinamis. Young Guns dibuat untuk para hobiist baru.

Young Guns adalah pintu masuk Anda ke dunia audio mobil, tentunya dengan sentuhan model Racing.

STAGE 2 COMPETITION

Tingkatan berikutnya setelah Young Guns. Cocok untuk hobiist yang mulai melirik dunia kompetisi audio mobil.

Pada tingkatan ini, Anda akan menjadi pendengar audio yang lebih serius.

STAGE 3 DRIFTKING

Hobiist yang serius di dunia kompetisi audio.

DriftKing tidak mudah disetting, tetapi ditangan ahlinya, DriftKing akan memberikan pengalaman yang tidak bisa diberikan oleh produk lain.

STAGE 4 LEGEND

Sesuai dengan namanya, diciptakan hanya untuk para jawara.

Suara bersih, musikal, presisi, dan berdinamika tinggi. Cocok untuk Anda yang ingin ber-eksplorasi lebih jauh.



RS 60

Komponen satelit 2 Way, cocok untuk mengganti speaker standar mobil Anda.

Terdiri atas 123 mm midbass berkonus plastik bening dengan dust cap inverted. 26 mm dome fabric tweeter dan pasif crossover yang dilengkapi dengan Zobel dan L-Pad.



RS R51

Generasi kedua daripada full-range RS R50. Kali ini kami menggunakan bahan kevlar untuk konusnya dan silk dome untuk dust capnya.

Memakai magnet neodymium dan rangka die-cast 'trilogy'.

Saran kami, gunakan boks 125 mL dan setting high pass Anda pada 18dB/Oktaf di 500 Hz.

RS 62

Midbass 165 mm berbahan karbon dengan dust cap inverted. Pada tipe ini, kami menggunakan voice coil yang lebih besar sehingga dapat menerima daya yang lebih tinggi.

Tweeter 28 mm aluminum yang berlapis cat untuk mereduksi resonansi bahan. Juga dilengkapi dengan boks (chambered) supaya low harmoniknya lebih lengkap. Dilengkapi dengan pasif crossover dengan fitur Zobel, L-Pad dan bi-amp wiring.



Series	RS 1 Pro Competition	RS 6 Pro Competition	RS R51 Competition
Power Nom. / Max. (Watt)	100 / 200	100 / 200	50 / 100
Fs (Hz) / DC Re (Ohm)	3200 / 5.2	93.2 / 3.8	235 / 4
Nom. Impedance (Ohm)	Single 6	Single 4	Single 4
no (%) / BL (Tm)	6.099 / -	0.694 / 4.473	0.17 / 2.467
Sensitivity (1W/1M)	100	90.6	84.5
Vas (Liter)	-	9.087	0.18
X-Max / X-Mech (mm)	0.3 / 0.6	2.5 / 5	1 / 1.5
QMS (Mechanical Damp.)	0.166	2.802	4.61
QES (Electrical Damp.)	0.612	1.021	1.293
QTS (Total Damping)	0.13	0.748	1.01

RS 61

Untuk para pecinta audio mobil yang lebih serius, dilengkapi dengan mid-bass berbahan polypropylene 165 mm dengan dust cap inverted. Tweeter adalah 28 mm chambered silk dome. Pasif crossover dilengkapi dengan Zobel, L-Pad, dan sudah dilengkapi dengan fitur bi-amp wiring.



RS 6 PRO

Sesuai dengan namanya, ini adalah midrange yang dibuat untuk profesional audio, mempunyai sensitifitas dan daya tinggi.

Gunakan dengan boks 5 Liter dan setting high-pass anda di 250 Hz 18dB / Oktaf.



RS 1 PRO

Tweeter pasangan dari pasangan RS 6 PRO, gunakan dengan high-pass 5k Hz, 18 dB / Oktaf



Series	RS 60	RS 61	RS 62
Stages	Young Guns	Competition	Drift King
System Description	Entry 2 Way	Mid-cross 2 Way	Hi-power 2 Way
Nominal/Max Power Handling (Watt)	50/100	75/150	100/200
System Sensitivity (1Watt/1m)	90	88.5	86
Frequency Response (Hz in +/-3dB)	Fs-18 k	Fs-18 k	Fs-20 k
System Nominal Impedance (Ohm)	3.6	4.3	3.85
Hi-frq Driver Sz. (mm) / Cone Material	26 / Fabric	28 / Silk	28 / Coated Alum.
Hi-frq Driver Fs (Hz)	1500	1670	1450
Midbass Size (mm) / Cone Material	123 / Plastic	125 / Polyprop.	125 / Carbon Fiber
Midbass Fs (Hz)	68	58	75
Crossover Point (Hz) / Slope (dB/octave)	2500 , 6/12	1550 , 6/12	2300 , 6/12

RS
RACING SERIES



◀ RS 62 MK 2

Komponen satelit 2 Way, tetapi terasa 3 way. Terdiri atas 125 mm midbass berkonus carbon fiber dipadu dengan fullrange R51.

Model ini terdiri atas midbass dan fullrange saja, sebagai opsional bisa didapatkan passive crossover dan boks aluminum untuk fullrange.



▶▶ PASSIVE & HOUSING

Untuk membuat 'kantong' Anda lebih efisien, maka crossover pasif dijual terpisah.

Bagi yang suka pemasangan cepat dan sempurna, kami juga menyediakan housing/boks dari aluminum



◀ RS 63

Komponen sistem 3 way bertenaga besar Terdiri midbass dari RS 62 dipadu dengan midrange dari D53neo Srikandi.

Series	RS 62 Mk2	RS 63 **
Stages	DriftKing	Legend
System Description	Revolution 2 Way	High End 3 Way
Nominal/Max Power Handling (Watt)	100/200	100/200
System Sensitivity (1Watt/1m)	86	86
Frequency Response (Hz in +/-3dB)	Fs-20 k	Fs-20 k
System Nominal Impedance (Ohm)	4	4
Hi-freq Driver Sz. (mm) / Cone Material	50 / Kevlar	53 / Kevlar + 28 / Coated Alu.
Hi-freq Driver Fs (Hz)	235	121.5 / 1450
Midbass Size (mm) / Cone Material	125 / Carbon Fiber	125 / Carbon Fiber
Midbass Fs (Hz)	75	75
Crossover Point (Hz) / Slope (dB/octave)	Passive Crossover Optional	Passive Crossover Optional
	375 Hz, 12/12	280, 12/12 & 2300, 12/12

RS BOOMBOX 8" ACTIVE

Mau bass instan dan cukup kencang, jangan tertipu oleh bentuknya yang mirip dengan produk tetangga.

Menggunakan 'real' 200 Watts Class D amplifier, berbeda dengan produk lain dipasar yang menggunakan power IC daripada headunit.



RS BOOMBOX 124 PASSIVE

Buat Anda yang mencari bass bagus dipadu dengan tampilan yang keren.

Boks model ported dengan ukuran yang sudah pasti benar, dipadu dengan 'jendela' akrilik, terlihat lebih seksi.

Solusi lebih murah, lebih cepat untuk tampil bagus dan ekstrim.

Series	RS BOOMBOX 124 PASSIVE	TYPE	RS BOOMBOX 8" ACTIVE
Type Of Driver	Subwoofer	Slim woofer	8"
Power Nom. / Max. (Watt)	250 / 500	Input sensitivity, RCA level	180 mV/5V
Fs (Hz) / DC Re (Ohm)	26.7 / 4	Input sensitivity, High level	5V
Nom. Impedance (Ohm)	Single 4	Phase Switch	0 ~180°
no (%) / BL (Tm)	0.229 / 13.94	Bass Boost	0dB~+18dB
Sensitivity (1W/1M)	85.74	Subsonic filter	20 Hz ~50 Hz
Vas (Liter)	74.8	LPF Filter	50 Hz ~ 150 Hz
X-Max / X-Mech (mm)	10 /-	T.H.D	<0.38%
QMS (Mechanical Damp.)	7.37	RMS power	180 W
QES (Electrical Damp.)	0.6	Signal to noise ratio	>88 dB
QTS (Total Damping)	0.55	Freq response	15 Hz ~ 125 Hz
		Fuse rating	25 A
		Dimension	350 x 252 x 80.5 mm



◀ RS 12 YG

Kabin mobil sekarang sangatlah fungsional, menempatkan sebuah 'boks' dengan volume benar (+/- 35liter) tanpa mengorbankan sesuatu rasanya sulit.

Dari penelitian kami, masalah utama terletak pada kedalaman subwoofer itu sendiri (tinggi subwoofer).

RS 12 YG dirancang dengan tinggi 10 cm berbunyi bagus khusus dengan boks setinggi 15 cm dan total volume 28 liter.

RS 124 COMPETITION STAGE ▶

Adalah solusi kami bagi mereka yang ingin kencang, boks kecil, tetapi tetap berbunyi benar, tidak seperti subwoofer SPL yang kencang tetapi tidak ada low bass.

Volume boks 28 liter, harga ekonomis, suara kencang dan bulat, lengkap!



▼ RS D230 Mk2

Subwoofer 10 inch khusus SQ, produk subwoofer andalah kami untuk kontes SQ selama ini, sekarang diperbaiki dengan rangka die-cast.



Series	RS 12 YG	RS D230MK2 Comp
Type Of Driver	Young Guns	Competition
Power Nom. / Max. (Watt)	200 / 400 (Paralel)	150 / 300 (Paralel)
Fs (Hz) / DC Re (Ohm)	35 / 1 (Paralel)	37.91 / 2 (Paralel)
Nom. Impedance (Ohm)	Dual 2	Dual 4
no (%) / BL (Tm)	0.188 / 5.322	0.132 / 6.727
Sensitivity (1W/1M)	84	83.37
Vas (Liter)	53.534	25.91
X-Max / X-Mech (mm)	7 / 10.5	15 / 20
QMS (Mechanical Damp.)	3.386	3.698
QES (Electrical Damp.)	1.156	1.027
QTS (Total Damping)	0.862	0.804



◀ RS 124 DRIFTKING

Butuh suara subwoofer lebih kencang daripada RS 124 Competition. Subwoofer ini jawabannya, fitur suara yang mirip, ditambah power handling yang lebih besar serta penggunaan konus berbahan karbon fiber, menjadikan subwoofer ini salah satu yang terbaik dikelasnya.



RS 124 DISTURBIA ▶

Subwoofer legenda kami, dibuat untuk main kencang dan halus, banyak yang jatuh cinta dengan suaranya.

RS 124 Comp Competition

150 / 250
29.4 / 3.2
Single 4
0.1954 / 16.04
85.04
46.2
10 / 15
4.04
0.582
0.509

RS 124 Disturbia Drift King

500 / 1000 (Paralel)
37 / 1.75 (Paralel)
Dual 4
0.184 / 10.526
84.8
27.797
10 / 15
3.044
0.756
0.62

RS 124 DriftKing Drift King

250 / 500
26.7 / 4
Single 4
0.229 / 13.94
85.74
74.8
10 / 15
7.37
0.6
0.55





RS 754 COMPETITION STAGE

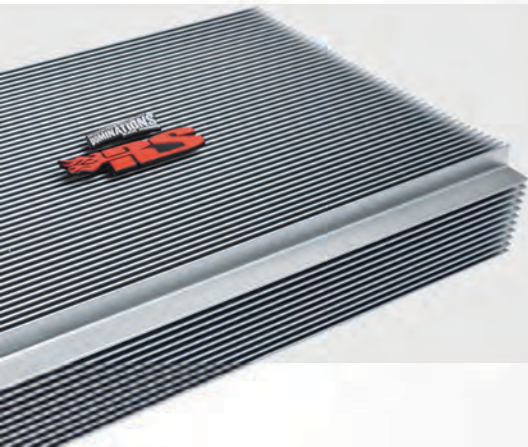
Classy American looks,
di desain untuk para petarung
di kompetisi sound quality.

RS 1004 menggunakan
power transistor Toshiba 2SA1943
& 2SC5200 untuk akurasi dan
kinerja performa maksimal.



RS 8001D COMPETITION STAGE

Untuk subwoofer, gunakan
RS 8001D, berdaya mono
800 Watts @2 ohm, kelas D power
amplifier, sangat baik untuk
mensuplai daya bagi sepaang
subwoofer 12 inch 4 Ohm seperti
RS 124 DriftKing.



Series	RS 4500 (2013)
Stages	Young Guns
RMS Power (Watt , Channel @ 4 Ohm)	4 Ch x 100
RMS Max Power (Watt, Channel @ Mono)	2 Ch x 300
Lowest Imp. Per Mono Ch. (Ohm)	4
Input Sens (V) / S/N Ratio (dB)	0.2 - 10 / 90
Frequency Response (Hz)	20-20 k
Low Pass Crossover Range (Hz)	50 - 250
High Pass Crossover Range (Hz)	50 - 1 k
THD (%) / Damping Factor	0.01 % / >120
Dimension W x L x T (mm)	381 x 250 x 54
Working Voltage (V) / Fuse (A)	10 - 15 / 2 x 40

RS 4500 YOUNG GUNS

Kami telah melakukan observasi dan hasilnya menyatakan bahwa sebuah power ber-daya 100 Watts pada beban beban 4 Ohm atau daya sebesar 300 Watts RMS pada beban 1 Ohm untuk subwoofer adalah sangat cukup.

RS 4500 YG adalah jawaban sederhana akan situasi tersebut, simpel & powerful.



RS PIGGYBACK 6 CH SOUND PROCESSOR

Processor Corpus Call-O-Sum keluar di 2010 dan menjadi hit, kemudian gelombang processor murah terjadi di 2013, banyak merek 'latah' bikin processor.

kami menarik diri dan mengamati, tahun ini kami hadir dengan fitur 6 channel termurah dan terlengkap.



RS 754	RS 8001D	Series	PIGGYBACK
Competition	Competition	DC	10-15V
4 Ch x 75	1 Ch x 600	Current consumption	0.5A
2 Ch x 250	1 Ch x 800	Input	AUTO/SPDIF/2CH/4CH
4	2	Input / Output impedance	4.7K (Ohm) / 150 Ohm
0.1 - 9 / >100	0.1 - 9 / 90	Maximum input	1.4 - 1.7V
20-20 k	10 - 400	Output level	6V
45 - 400	40 - 300	Freq response	20 Hz - 20 KHz
Fixed 100	-	T.H.D	<0.1% memory to next line
0.01 % / -	-	Crossover	HPF/BPF/LPF
334 x 236 x 55	334 x 236 x 55	Delay time	0 - 15 ms
9 - 18 / 2 x 35	9 - 18 / 3 x 35	Equalizer	16 x 6
		SEC	>15
		Dimension (L x W x T)	148 x 180 x 49



MODERN PRODUCTS WITH AN ANCIENT TUBE-LIKE SOUND PHILOSOPHY



ES adalah tentang bahan alam, ada fanatik audio rumah yang percaya bahwa bahan alami adalah segalanya.

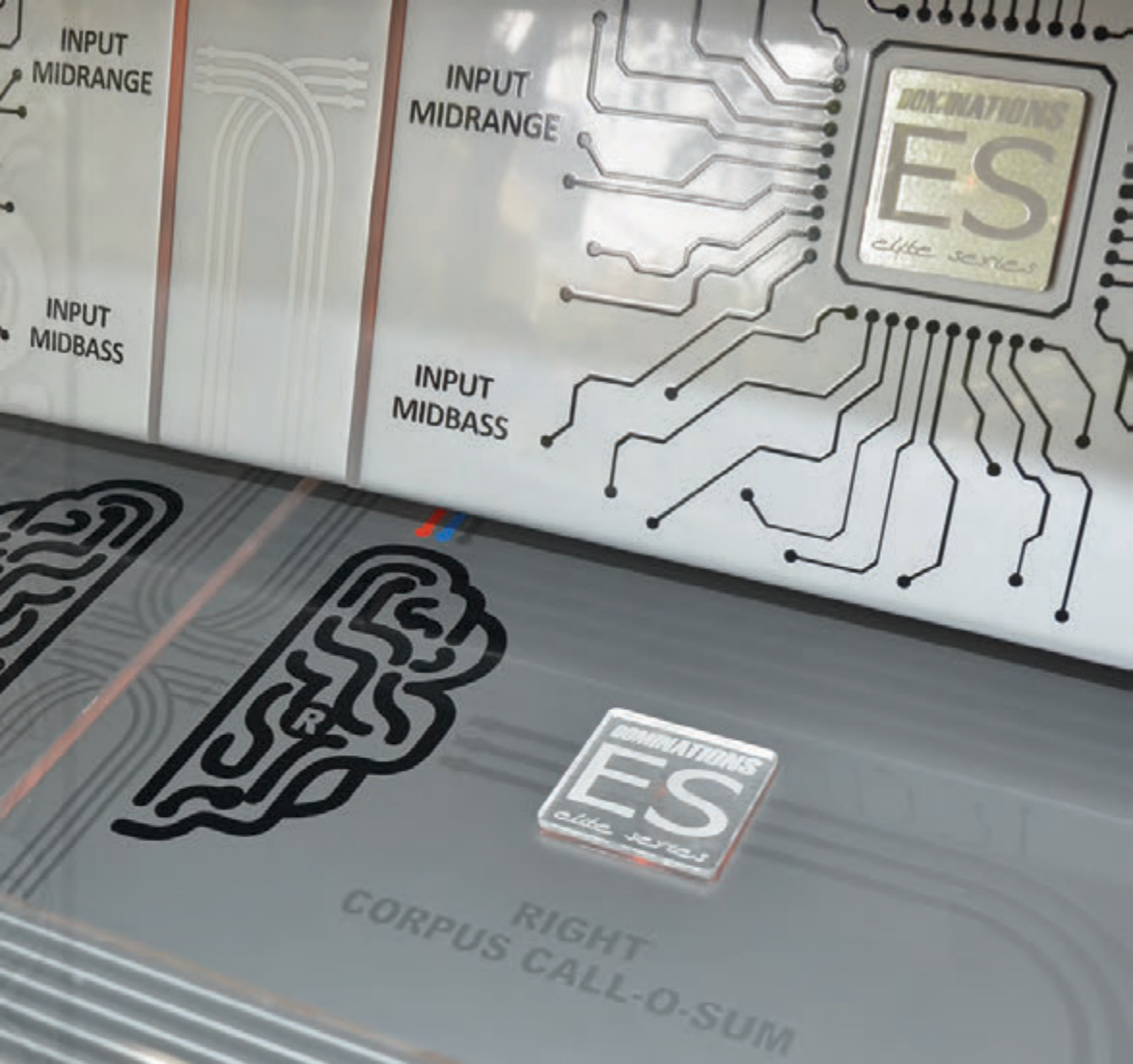
Mereka cinta dengan 'bahan kuno' seperti kapasitor 'paper in oil', kabel tembaga berbalut katun, dan konus berbahan kertas biasa. Kami tahu pikiran mereka!

ES adalah produk moderen dengan filosofi suara 'amplifier tabung' jaman dahulu.

Mintalah dealer Dominations di kota Anda untuk melakukan test sederhana dengan tweeter ES No.61, dan rasakan sub-harmonik suaranya, silahkan dengar dan bandingkan!

DOMINATIONS
CAR AUDIO





D'LITE CLASS

Bicara tentang invasi minimal terhadap mobil Anda dan kemudahan pemasangan.

Langkah awal yang jitu dan tepat, bagi Anda yang menginginkan sistem audio terbaik.

EXZIBIT! CLASS

Terinspirasi dari kata eksebisi yang bisa berarti pameran, memamerkan.

Mencerminkan pribadi yang ingin lebih serius berkompetisi dan menampilkan sistemnya.

ECOUTEZ! CLASS

Terinspirasi dari kata yang sama dalam bahasa Perrancis yang berarti "Dengarkan!"

Sperti kata orang bijak, suara itu didengar, bukan diukur dari berapa rupiah yang Anda habiskan.

EUREKA! CLASS

Archimedes berteriak Eureka, saat menemukan sesuatu yang luar biasa.

Kami berteriak Eureka! Pada saat menemukan cara baru, dalam upaya menciptakan sistem repro suara yang lebih baik.



ES No. 61

Kakak dari ES No. 60 Mk2, tentunya berperforma lebih baik, dilengkapi dengan tweeter 28 mm chambered dan pasif cross-over dengan fitur zobel, L-pad, dan sudah bi-amp ready.



PASSIVE ES No. 62 Mk2

Bagi para pecinta sistem 'analog' tanpa processor, kami ciptakan passive crossover untuk ES No.62 Mk2. Cross @ 350 Hz 12dB/Oct.

ES No. F51

Kami persembahkan untuk pecinta papir cone! Warmth and smooth. Untuk meng-ekstensifikasi nada tinggi, kami pilihkan bahan silk dome layakny sebuah tweeter pada dust-cap driver ini.

Boks 125 ml sealed dengan rekomendasi hi-pass di 500 Hz dengan slope 18 dB peroktaf.



Series

ES No. F51
Ecoutez! Class

Power Nom. / Max. (Watt)

50 / 100

Fs (Hz) / DC Re (Ohm)

220 / 4

Nom. Impedance (Ohm)

Single 4

no (%) / BL (Tm)

0.14 / 2.780

Sensitivity (1W/1M)

83.6

Vas (Liter)

0.16

X-Max / X-Mech (mm)

1 / 1.5

QMS (Mechanical Damp.)

4.313

QES (Electrical Damp.)

1.170

QTS (Total Damping)

0.920

ES No. 60 Mk2 ▶

Generasi ketiga dari seri D'Lite, kami mempelajari kekurangan produk Amerika/Eropa, yang mayoritas mendisain midbass dan tweeter dipasang bersebelahan. Sedangkan di Asia, kebanyakan tweeter dipasang didashboard dan midbass dipintu.

Mau pasang speaker langsung enak, tweeter ga pedas, suara nyambung, yang kita spesialisnya.



◀ ES No. 62 Mk2 Active

Craftmanship to the max!
Sebuah mimpi akan speaker untuk dimobil yang menjadi kenyataan. Sistem 2 way yang serasa seperti 3 way, simple, dilengkapi dengan boks dan reinforced ring dari Aluminium.

Driver nada tinggi menggunakan ES No. F51 dan driver midbass menggunakan konus paduan ker-
tas komposit.
Bentuknya mengaurakan kualitas suaranya!

Series	ES No. 60 Mk2	ES No. 61	ES No. 62 Mk2	ES No. 62 Mk2 ACTIVE
Classes	D'Lite Pro	Exzibit!	Ecoutez!	Ecoutez!
System Description	Entry 2 Way	High End 2 Way	Unique 2 Way	Unique 2 Way
Nominal/Max Power Handling (Watt)	50/100	50/100	50/100	50/100
System Sensitivity (1Watt/1m)	81.5	88.5	88	88
Frequency Response (Hz in +/-3dB)	Fs-18 k	Fs-18 k	Fs-20 k	Fs-20 k
System Nominal Impedance (Ohm)	4.5	4.3	3.6	3.6
Hi-frq Driver Sz. (mm) / Cone Material	28 / Fabric	28 / Silk	50 / Paper	50 / Paper
Hi-frq Driver Fs (Hz)	1265	1670	220	220
Midbass Size (mm) / Cone Material	120/ Paper Coated	125/ Polypropylene	125 / Optical Fiber	125 / Optical Fiber
Midbass Fs (Hz)	70 Hz	58	47	47
Crossover Point (Hz) / Slope (dB/octave)	1250 , 6/6	1600 , 6/6	Passive Crossover Optional 375, 12/12	1600 , 6/6



ES No.124 ECOUTEZ!

Pengalaman dalam membuat ES No.124s membuat kami lebih paham kebutuhan instalatur dan pecinta sound quality.

Mau bass gemuk, lebih kencang dalam volume boks sekecil 30 liter, subwoofer ini jawabannya.

ES No.124 ECOUTEZ! IN BOOMBOX PASIF

Gabungan dari subwoofer prima dengan disain boks yang atraktif, jendela akrilik, dengan lampu led sebagai kelengkapan standar. Mau buat boks model seperti ini? Bandingkan dahulu harganya.



ES BOOMBOX ACTIVE 8

Bentuk boleh mirip dengan produk tetangga, suara belum tentu, saran kami, coba dulu baru beli. Kami menggunakan power amplifier D Class 200 watts, bukan power IC.



Series	ES NO.10 ZB	ES NO.12 ZB
Class	Young Guns	Young Guns
Power Nom. / Max. (Watt)	150 / 300	200 / 400 (Par)
Fs (Hz) / DC Re (Ohm)	32 / 3.6	35 / 1 (Paralel)
Nom. Impedance (Ohm)	Single 4	Dual 2
no (%) / BL (Tm)	0.03 / 10.8	0.188 / 5.322
Sensitivity (1W/1M)	76.6	84
Vas (Liter)	15.3	53.534
X-Max / X-Mech (mm)	5 / 10	7 / 10.5
QMS (Mechanical Damp.)	2.906	3.386
QES (Electrical Damp.)	1.547	1.156
QTS (Total Damping)	1.009	0.862

ES No.10 ZB

Boks sekecil 15 liter, suara bass berat, dengan ketebalan dibawah 10 cm, rasanya tidak mungkin ada subwoofer seperti ini.

Kami persembahkan ES No.10 ZB, mudah beradaptasi dengan boks 15 liter ported, bersuara kencang dan berat layaknya subwoofer 10 inch normal.



ES No.12 ZB

Kami mempelajari kebiasaan orang dikota besar, mau bass tapi enggan kehilangan ruang bagasi. Ternyata, masalah paling besar dalam mengadaptasi keadaan ini adalah karena tingkat ketebalan subwoofer yang biasanya lebih dari 15 cm.

ES No.12 ZB yang dirancang tipis, bisa dipasang pada boks dengan ketebalan luar 15 cm bervolume 28 liter.



ES No.104s dan No.124s

Subwoofer andalan kami untuk sound quality, tersedia dalam single 4 ohm 12 inch (ES No. 124s) dan 10 inch (ES No.104s). Generasi kedua telah menggunakan rangka die-cast. Volume boks pada kisaran 28 liter sampai 35 liter.



ES No. 104s	ES No. 124s	ES No.124	ES 124 IN BOOMBOX PASSIVE	TYPE	ES BOOMBOX 8" ACTIVE
Ecoutez! Class	Ecoutez! Class	Ecoutez! Class	Subwoofer	Slim woofer	8"
200 / 400	200 / 400	250/500	250 / 500	Input sensitivity, RCA level	180 mV/5V
25 / 3.3	25 / 4	26.7/4	26.7 / 4	Input sensitivity, High level	5V
Single 4	Single 4	Single 4	Single 4	Phase Switch	0 ~180°
0.513 / 12.05	0.626 / 14.52	0.229 / 13.94	0.229 / 13.94	Bass Boost	0dB~+18dB
89	90.5	85.74	85.74	Subsonic filter	20 Hz ~50 Hz
97.565	173	74.8	74.8	LPF Filter	50 Hz ~ 150 Hz
8.5 / 12.75	8.5 / 12.75	10 / 15	10 / -	T.H.D	<0.38%
5.281	4.716	7.37	7.37	RMS power	180 W
0.286	0.404	0.6	0.6	Signal to noise ratio	>88 dB
0.271	0.372	0.55	0.55	Freq response	15 Hz ~ 125 Hz
				Fuse rating	25 A
				Dimension	350 x 252 x 80.5 mm



ES No.4100

Cubical low profile design, robust and elegant!

Didisain untuk pecinta sound quality. ES No.4100 menggunakan power transistor Toshiba 2SA1943 & 2SC5200 untuk akurasi dan kinerja maksimal.

Untuk subwoofer, gunakan ES No 1800D, berdaya mono 800 Watts @2 ohm, kelas D power amplifier, sangat baik untuk mensuplai daya bagi sepasang subwoofer 12 inch.

ES No.1800D

Series	No. 4100
Classes	Exzibit!
RMS Power (Channel @ 4 Ohm)	4 Ch x 75
RMS Max Power (Channel @ Mono)	2 Ch x 250
Lowest Imp. Per Mono Ch. (Ohm)	4
Input Sens (V) / S/N Ratio (dB)	0.1 - 9 / >100
Frequency Response (Hz)	20-20 k
Low Pass Crossover Range (Hz)	45 - 400
High Pass Crossover Range (Hz)	Fixed 100
THD (%) / Damping Factor	0.01 % / -
Dimension W x L x T (mm)	334 x 236 x 55
Working Voltage (V) / Fuse (A)	9 - 18 / 2 x 35





ES No. 455 UCS

UCS yang berarti Ultimate Control System, merupakan power 4 kanal berdaya 55 watts class D dengan chipset dari Texas instrument.

Pada bagian control system, kami menggunakan chipset Cirrus Logic untuk melakukan prosesing 6 kanal, 16 band parametrik ekualiser, cross-over, time correction, dan DAC.



No. 1800D	Series	ES No. 455 UCS	Value
Exzibit!	Item Of Test	Unit	
1 Ch x 600	Output Power/THD <1%/+13.8VDC	4 Ch. @ 40hm/20hm/40hm (watts)	4 x 50/ 4 x 90/ 2 x 150
1 Ch x 800	Input Sensitivity	Sensitivity	0.2 - 10
2	S/N Ratio	Decibel	90
0.1 - 9 / >90	Response	Hertz	20 Hz-20kHz
10 - 400	THD	%	0.01
40 - 300	Damping Factor	DF	>120
-	Thermal Shut - off	Degree Celcius	80 +/-5
-	DC Suply	Voltage	10 - 15
334 x 236 x 55	On/Off Delay	Second	3 - 5
9 - 18 / 3 x 35	Low Z Protection	Ohm	1
	Fuses	Ampere	3 x 15
	Dimension	L x W x T	148 x 180 x 49

INSPIRED BY OUR HERITAGE



REVELATION LINE

Dibuat dari pengalaman kami bertanding pada kompetisi audio.

Karena bahannya mahal, maka kami hanya membuatnya dalam jumlah terbatas.

Dalam rangka melestarikan dan menghormati budaya kita, maka setiap produk tipe ini akan memakai nama wayang. Pribadi tokoh wayang tersebut mencerminkan karakteristik daripada produknya.

DOMINATIONS
SPEAKERS

WAYANG

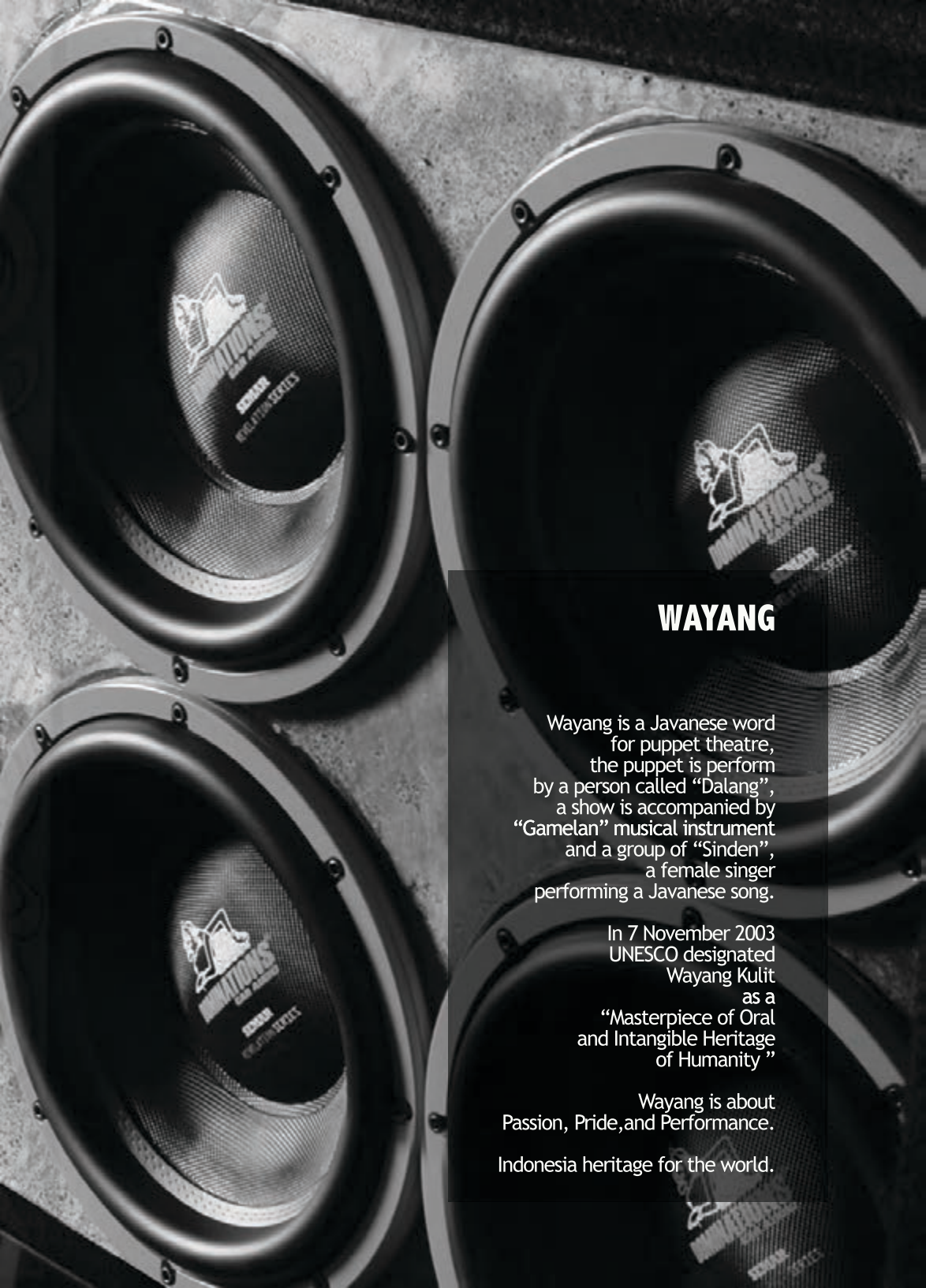
Wayang is a Javanese word for puppet theatre, the puppet is perform by a person called “Dalang”, a show is accompanied by “Gamelan” musical instrument and a group of “Sinden”, a female singer performing a Javanese song.

In 7 November 2003 UNESCO designated Wayang Kulit as a

“Masterpiece of Oral and Intangible Heritage of Humanity”

Wayang is about Passion, Pride, and Performance.

Indonesia heritage for the world.



WAYANG

Wayang is a Javanese word for puppet theatre, the puppet is performed by a person called “Dalang”, a show is accompanied by “Gamelan” musical instrument and a group of “Sinden”, a female singer performing a Javanese song.

In 7 November 2003
UNESCO designated
Wayang Kulit
as a
“Masterpiece of Oral
and Intangible Heritage
of Humanity”

Wayang is about
Passion, Pride, and Performance.

Indonesia heritage for the world.



▲ SEMAR

Bijaksana, berbadan besar, mencerminkan suara dari subwoofer ini. Biasanya subwoofer kencang tidak bisa bersuara rendah, subwoofer bersuara rendah, tidak bisa kencang. Semar adalah kencang dan bersuara bass rendah!



▲ ARJUNA

Ganteng dan sakti, suatu gambaran umum tentang Arjuna.

Kami persembahkan power amplifier D class 3000 watts RMS ini sebagai jawaban atas kebutuhan Anda akan tenaga besar untuk mengumpan subwoofer model SEMAR.

Series	Srikandi	Sadewa	Dewaruci
Type Of Driver	Midrange	Midbass	Subwoofer
Power Nom. / Max. (Watt)	50 / 100	50 / 100	500 / 1000 (Series)
Fs (Hz) / DC Re (Ohm)	121.5 / 3.6	72 / 3.8	39 / 4 (Series)
Nom. Impedance (Ohm)	Single 4	Single 4	Dual 2 Ohm
no (%) / BL (Tm)	0.246 / 2.768	0.440 / 4.192	0.0881 / 15.39
Sensitivity (1W/1M)	86	86.6	81.6
Vas (Liter)	1	11.230	7.285
X-Max / X-Mech (mm)	1 / 1.5	3 / 4.5	10 / 15
QMS (Mechanical Damp.)	5.666	2.809	3.06
QES (Electrical Damp.)	0.704	0.900	0.473
QTS (Total Damping)	0.628	0.682	0.414

◀ SRIKANDI

Cantik, rupawan dan sakti jangan lupa juga dia adalah pimpinan dimedan perang yang sangat dihormati. Nama yang sangat cocok untuk midrange 3 inch ini.



▼ GATOTKACA

Otot kawat tulang besi, begitu kata orang tentang tokoh Gatot Kaca. 5000 watts RMS murni, merupakan power moster D class yang jarang dimiliki merek lain, kami buat khusus untuk Anda!



▲ DEWARUCI

Dewaruci adalah toko wayang dengan berpostur paling kecil tetapi mempunyai kesaktian tinggi.

Kami menamakan subwoofer 8 inch ini dengan Dewaruci karena subwoofer ini merefleksikan kemampuan yang sama.

SADEWA ▶

Merupakan midbass multi guna, mempunyai karakter bass yang luar biasa, tetapi tetap efisien. Baik untuk dipadukan pada sistem 3 way atau 2 way.



Semar	Series	ARJUNA	GATOTKACA
Subwoofer	Type Of Driver	4 channel Amplifier	Amplifier Monoblock
2000 / 4000 (Paralel)	RMS Power (Channel @ 4 Ohm)	1 Ch x 300	1 Ch x 300
30.9 / 2.3	RMS Max Power (Channel @ Mono)	1 Ch x 600	1 Ch x 600
Dual 2 Ohm	Lowest Imp. Per Mono Ch. (Ohm)	2	2
0.0712 / 10.32	Input Sens (V) / S/N Ratio (dB)	0.21 - 24 / 90	0.21 - 24 / 90
80.67	Frequency Response (Hz)	20 - 200	20 - 200
30.41	Low Pass Crossover Range (Hz)	50 - 250	50 - 250
20 / 40	High Pass Crossover Range (Hz)	-	-
2.77	THD (%) / Damping Factor	0.08 / >120	0.08 / >120
1.22	Dimension W x L x T (mm)	TBA	TBA
0.835	Working Voltage (V) / Fuse (A)	10 - 15 / 2 x 40	10 - 15 / 2 x 40



REVELATION LINE

**LOOKING
FOR A
BALANCE
BETWEEN
PRICE
VERSUS
PERFORMANCE**

CABLE • CONNECTORS • FUSES

KATALOG
2015

DOMINATIONS
CABLE



PITCH & TIMBRE
HIGH END WIRING & CONNECTORS

INTERCONNECT

U03 Virtuoso Ultimate Class Speaker & Signal Wire

A multi task wire, special design two **Continuous Casted Pure Crystalline Copper - OCC**, combine with one OFC wire. Great for Signal (RCA) wire, Speaker wire, and Hook-up wire



Virtuoso Class Signal Wire



Economic High Fidelity OFC Signal (RCA) wire, available in Stereo, 2, 4, and 5 Meters. Twisted-pair, shielded for superior noise rejection.

**BEST
BUY**



U05 Virtuoso Ultimate Class Signal Wire

Special design flat foil wire, **Continuous Casted Pure Crystalline Copper - OCC** Packed in an air barrier shield between signal wire to the ground wire.



SPEAKERWIRE



C17
Virtuoso
Competition Class
Speaker Wire

Special design flat foil wire, available in Stereo 17 AWG size. Oxygen Free Copper High end sound in affordable price.



C22 & C24
Virtuoso
Competition Class
Speaker Wire

Double PVC insulated 14 AWG OFC Speaker wire, available in stereo 2 wire, and Bi-Amp 4 wire.



for coding & saving. The only ISO color coding speaker wire in aftermarket. Grey, & Blue is a Oxygen Free Copper 16 AWG 1,2mm² (x 2) 0,12 mm x 240 ple is a Copper Clad Aluminum Wire 8+ AWG 1,2mm² (x 2) 0,12 mm x 240

ECONOMIC
ISO COLOR
SPEAKER WIRE



White Front Left Grey Front Right Green Rear Left Purple Rear Right Blue Subwoofer

POWERWIRE



Virtuoso Competition Class Power Wire

True power transfer
Oxygen Free Copper Wire

Available in two size,

8 AWG 8 mm² OFC Copper 0,12 mm x 679
4 AWG 19 mm² OFC Copper 0,12 mm x 1666
both available in Black and Orange

D'Lite Economic Class Power Wire

True power transfer
Copper Clad Aluminum Wire

Available in two size,
10+ AWG 14 mm² CCA 0,12 mm x 1208
6+ AWG 25 mm² CCA 0,12 mm x 2211
Orange colour only



D'Lite Class Eco Power Wire Pack Up To 600 Watts

The only power wire you need,

5 Meters 10+ AWG in Orange and
2 Meters 10+ AWG in Black, plus
Maxi Master Fuse 50 Amps
All terminations included !

WIRING ACCESSORIES



Ground Block
3 x 4 AWG
to
4 x 8 AWG



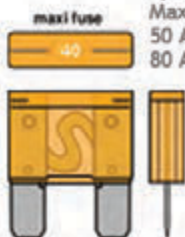
Master Fuse
Mini Master
AFS Type
Incl. 80 A



Distribution Fuse
2 ANL / 4 AFS
Incl.
2 Pcs 150 A



Distribution Fuse
1 ANL / 2 AFS
Incl.
2 Pcs 80 A



Spare Fuses
Maxifuse Type
50 A / 60 A /
80 A / 100 A



Master Fuse
Secure Master
ANL Type
Incl. 150 A



Master Fuse
D'Lite Master
AFS Type
Incl. 50 A



APPAREL
THAT MAKE YOU
LOOKS
ABSOLUTELY
YOUNGER



THE SEMAR
Baseball t-shirts
with orange stripes
Rp. 255.000,-



OUR BUDDY
this design will make
you look younger, guarantee!
Rp. 255.000,-



THE ORIGINAL
Our first design,
it will looks good on you.
Rp. 255.000,-



100 Camp Of Champ
Raglan T-Shirt Of
Domimonster Champ



DOMIMONSTER DEVIL
listen thru your ears
not your eyes
Rp. 255.000,-



DOMINATIONS DECALS
Specially made
for our fanatics user
Rp. 25.000,-

A vertical decorative border on the left side of the page, featuring a repeating pattern of stylized flowers and swirling vines in a light gray tone.

DOMINATIONS
SPEAK AUDIO

**OUR
INSTALLER
NOTES
JUST FOR
YOU**



100%
INDONESIA
Design & Engineered

PT. AUDIOWORKSHOP
JL. Metro Indah Raya
Blok A3 No.12a-14
Jakarta Utara 14340
Indonesia

Phone +62 21 65309074

All Products Are
Design And Engineered
In Indonesia

www.dominationsound.com
www.dominations.co.id
www.dominations.audio



2015 All Right Reserved

 join our facebook @
dominations caraudio